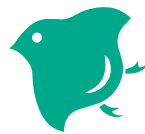


ワークショップ

街と暮らしの文様探検

～江古田編～

machi to kurashi no monyou tanken workshop



街を歩き、お店をめぐりながら、今もあちこちに息づいている《文様》を探してみましよう。
拾い集めた《文様》から、切り紙のミニカードをつくります。



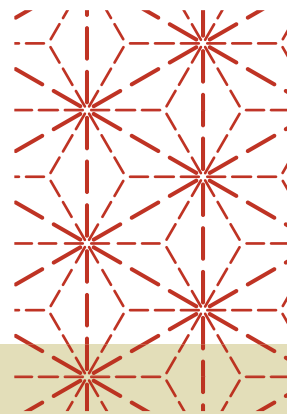
松竹梅、亀甲、扇、麻の葉…

昔から暮らしのさまざまな場面で使われてきた《文様》には、
いろいろな意味や願いがこめられています。
文様探検の舞台は、昔ながらの商店街や神社と3つの大学、
新旧の住宅が肩を寄せ合う街、江古田。
地元にお住まいの方はもちろん、初めて訪れる方も大歓迎です。
《文様》を手がかりとして、街と人との新たな出会いを楽しみましょう。

講師プロフィール

下中菜穂氏

造形作家。もんきり研究家。江戸時代の『紋切り遊び』
を通して「かたち」に込められた祖先の暮らしぶりや精神
を紹介。
「文様を暮らしの中で楽しむ」文化、手仕事を現代に蘇
らせるべく、出版やワークショップ、展覧会などで活動。
中国の農村、東北の「きりこ」などもフィールドワーク
し、世界や日本の今も生きている切り紙の文化を研究。



第1回《北口コース》

2015年11月23日(月・祝) 13時半～16時半

集合場所：西武池袋線江古田駅 改札前

浅間神社、庚申塚、呉服店、和菓子店など江古田北口の街あるきをした後、
切り紙作品をつくります。(会場：栄町会館(練馬区栄町46-20))

※両日とも、切り紙の会場は集合場所ではありませんので、ご注意ください。※コースは変更になる可能性があります。

参加費：1回につき2000円(材料費込み、お茶とお菓子付き) / 対象：小学生以上(カッターを使います) / 定員：20名(要予約、先着順)

持ち物：はさみ、カッター、カメラ(携帯電話・スマートフォンでも可)、必要な方はめがね

第2回《南口コース》

2016年1月23日(土) 13時半～16時半

集合場所：西武池袋線江古田駅 改札前

武蔵大学、豊店など江古田南口の街あるきをした後、
切り紙作品をつくります。(会場：大橋屋(練馬区旭丘1-1-1))

お申し込み方法

(右記のいずれかの
方法でお申し込みください)

- ・前売りチケット購入：取扱店「暮らしを美しく小道具の店 環」(練馬区栄町36-7 TEL03-6914-8050)
- ・「ねりまクラフトーク」のfacebookイベントページに「参加希望」とメッセージをお送りください。
- ・「ねりまクラフトーク」のfacebookページ→ <https://www.facebook.com/craftalk.nerima>
- ・nerima.craftalk@gmail.com まで「参加希望」とメッセージをお送りください。



※全2回ですが、1回のみでもお申し込みいただけます。
※キャンセルの場合は、開催2日前までに必ずご連絡をお願い申し上げます。

主催：ねりまクラフトーク(練馬まちづくりセンター まちづくり活動助成事業)